

产品规格书

X-32Q512(WiFi)

版本号：V1.2 发布时间：2023.11.29

目录

目录..... 2

简介..... 3

 关于软件..... 3

 特性..... 3

启用指南..... 4

 安全须知..... 4

功能介绍..... 5

 带载面积..... 5

 无需网线..... 5

 支持手机 APP 控制..... 5

 炫彩字幕/背景/边框..... 5

 节目回读..... 5

 通讯加密..... 5

技术规格..... 6

尺寸图示..... 7

接口图示..... 8

简介

感谢您购买本公司的 LED 控制器，希望您能够尽情体验该产品的卓越性能。该 LED 控制器的设计符合国际、行业标准，但如果操作不当，仍然可能造成人身伤害和财产损失。为了避免设备可能带来的危险，并尽可能从您的设备中获益，在安装、操作产品时，请遵守本手册中的相关使用说明。

关于软件

不得对本产品上安装的软件进行更改、反编译、反汇编、解密或者进行反向工程，以上行为均属违法。

特性

- ◆ 单核 WiFi 控制器，极致性价比；
- ◆ 板载天线，推荐无遮挡传输距离 $\leq 20\text{m}$ ；
- ◆ 更高集成，更大带载，更强性能；
- ◆ 新增炫彩字幕和炫彩背景功能，大幅提升显示效果；
- ◆ 全新特效算法，相较六代产品和 X-UW，大幅提升画面左移速度；
- ◆ 支持节目回读。
- ◆ 涂敷 UV 三防胶，国标双 85 防护等级，防尘、防潮、防静电、防盐雾；
- ◆ $-40^{\circ}\text{C} \sim 80^{\circ}\text{C}$ 环境温度，3.5V-5.5V 宽电压，7*24 小时不断电， $\leq 0.3\%$ 故障率。

启用指南

安全须知

- ◆ 本产品电源的输入电压 5V，电压范围 3.5V ~ 5.5V，请严格保证 X-WQ 系列的电源质量。
- ◆ 当您要连接或者拔除任何信号线或者控制线时，请确认所有的电源线已事先拔掉。
- ◆ 当您要加入硬件设备到本产品中或者要去掉本产品中的硬件设备时，请确认所有的信号线和电源线已事先拔掉。
- ◆ 在进行任何硬件操作之前，请事先关闭 LED 控制器电源，并通过触摸接地表面来释放您身上的静电。
- ◆ 请在干净、干燥、通风的环境中使用，不要将本产品放入高温、潮湿等环境中使用。
- ◆ 本产品为电子类产品，请远离火源、水源以及易燃、易爆的危险品。
- ◆ 本产品内有高压部件，请不要打开机箱或者自行对本设备进行维修。
- ◆ 如发现有冒烟、异味等异常情况，请立刻关掉电源开关，并与经销商联系。

功能介绍

X-32Q512(WiFi)是单核无线 wifi 控制器 X-WQ 系列产品之一。产品集成度高、信号灵敏度高、数据传输速度快，便于安装和使用等特点。基于对用户使用场景的深刻理解和传统 WiFi 控制卡的完善优化，新六代 X-WQ 系列产品采用全新特效算法，相较六代产品和 X-UW，大幅提升画面左移速度。通过 Ledsuite 手机 App 操作简便快捷发送节目。X-WQ 系列产品采用板载天线方案，推荐无遮挡传输距离 $\leq 20\text{m}$ 。

WiFi 控制卡因免布线、手机操作快捷的优势受到了终端用户的欢迎。

带载面积

产品支持各种面积 LED 显示屏，三色 $\leq 16\text{K}$ 点：1024*16、512*32、256*64、128*128，控制面积灵活，显示功能丰富，性价比超高。

无需网线

X-WQ 系列无线 LED 控制器将真正实现了产品无线连接，用户可以节约成本，省去购买网线的支出，有效节省能源消耗，并且也省去了繁琐的布线工程，性价比大幅提高。

支持手机 APP 控制

用户可以安装 Ledsuite 手机 APP 软件，通过手机 APP 可以搜索，添加屏幕，控制开关机、亮度，音量等。编辑节目，添加文本，图片，时间区、计时区，发送节目等功能都可以轻松实现。软件支持单屏幕模式和多屏幕模式；支持模板功能和云素材库；支持 AP 模式和 STA 模式。

炫彩字幕/背景/边框

产品支持炫彩字幕、炫彩背景和炫彩边框，为客户编辑播放节目时提供了丰富多彩吸人眼球的字幕、背景和边框。各种炫彩风格的字幕满足了客户不同的编辑需求和适用场合，大大提高了节目的播放效果。

节目回读

支持节目回读功能，可以将控制卡中的节目回读手机 APP 中，用户可以再次修改编辑节目内容。

通讯加密

每个控制器均可设置独立的通讯密码。设置密码后，控制器仅支持加密通讯。密码错误的情况下，拒绝所有非法连接。

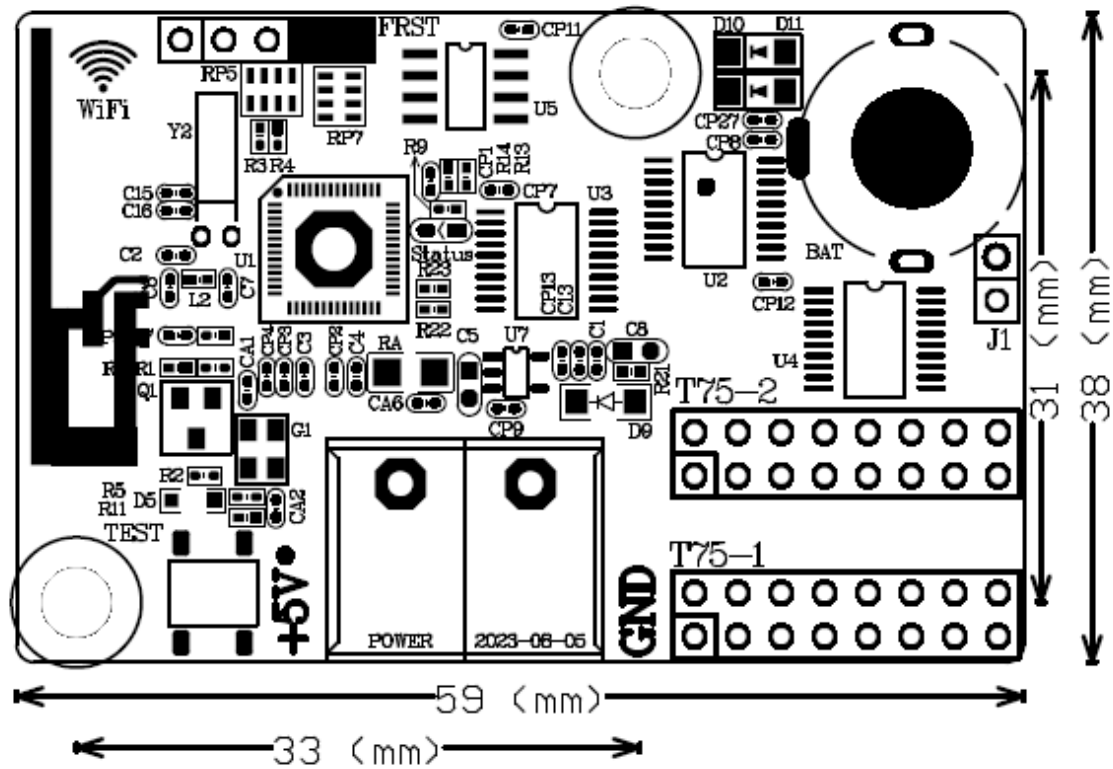
技术规格

技术参数	
控制点数	三色 16K 点: 1024*16、512*32、256*64、128*128
存储容量	4MByte
适配范围	各种规格的三基色 LED 显示屏
软件功能	分组集群管理、多节目编辑、多区域显示、多种语言版本
节目数量	支持 128 个节目, 每个节目划分为 8 个区域
区域类型	天气区、图文区、字幕区、农历区、时间区、模拟表盘区、正负计时区
边框显示	炫彩节目边框、区域边框
时钟显示	农历、模拟表盘、中英文时钟、正负计时 (均支持多组显示)
通讯接口	无线 wifi
显示接口	2 组 T75
亮度调节	16 级亮度调整, 支持 2 种亮度调整模式: 手动调亮和分时段自动调亮

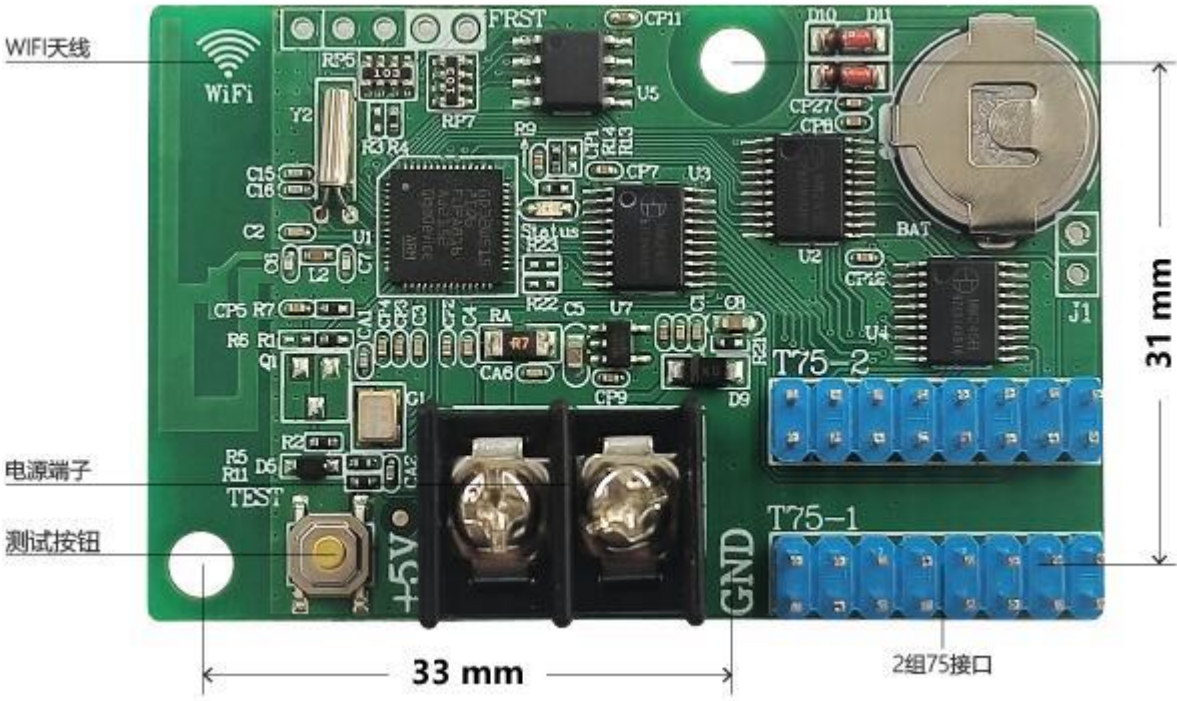
整机规范	
输入电源	5V (3.5V ~ 5.5V 宽工作电压), 请严格保证 X-WQ 系列的电源质量
整机功耗	≤2W
工作温度	-40°C ~ 80°C

无线通讯	
通讯协议	数据无线透明传输; 支持 TCP/IP/UDP 网络协议栈; 支持路由/桥接模式网络构架; 支持 802.11b/g/n 无线标准; 支持心跳信号, wifi 连接指示;
传输距离	推荐无遮挡传输距离 ≤20m
无线标准	802.11 b/g/n
工作频段	2.412GHz-2.484GHz
配置天线	板载内置天线

尺寸图示



接口图示



上海仰邦科技股份有限公司

地址：上海市徐汇区钦州北路 1199 号 88 幢 7 楼

网址：www.onbonbx.com

昆山光电产业基地

地 址：江苏省昆山市开发区富春江路 1299 号



仰邦微信公众号